



SG 150

СЕКЦИОННЫЙ  
ГИДРОРАСПРЕДЕЛИТЕЛЬ



# SDS150

## Описание

Простой и компактный гидрораспределитель включает от 1 до 12 секций и предназначен для гидросистем с открытым и закрытым центром.

- с установкой клапана ограничения давления и обратных клапанов противотока на каждой секции.
- доступны параллельная, последовательная и тандемная схема подключения секций.
- исполнение с портом "Carry-over" на заказ.
- широкий выбор вторичных клапанов.
- доступно ручное (тросиковое), пневматическое, гидравлическое электро-гидравлическое и электро-магнитное управление.
- взаимозаменяемые золотники Ø20 мм.

## Рабочие параметры

Технические характеристики и графики указанные в каталоге измерены на минеральном масле с вязкостью 46 мм<sup>2</sup>/с и температурой 40°C.

Номинальный расход		90 л/мин
Рабочее давление (максимальное)	<i>для параллельной и тандемной схемы</i>	315 бар
	<i>для последовательной схемы</i>	210 бар
Максимальное противодавление	<i>в сливной линии T</i>	25 бар
Внутренние утечки A(B)→T	<i>Δp=100 бар, при 40°C</i>	3 см <sup>3</sup> /мин
Рабочая жидкость		Минеральное масло
Рабочая температура	<i>с резиновым уплотнением</i>	от -20°C до 80°C
	<i>с уплотнением из Витон</i>	от -20°C до 100°C
Вязкость	<i>рабочий диапазон</i>	от 15 до 75 мм <sup>2</sup> /с
	<i>минимальная</i>	12 мм <sup>2</sup> /с
	<i>максимальная</i>	400 мм <sup>2</sup> /с
Класс очистки согласно		-/19/16 - ISO 4406
Температура воздуха	<i>при механическом, гидравлическом, пневм. управлении</i>	от -40°C до 60°C
	<i>при электромагнитном управлении</i>	от -20°C до 60°C

ПРИМЕЧАНИЕ - для информации обращаться в технический отдел.

### Additional information

This catalogue shows the product in the most standard configurations.  
Please contact Customer Service Dpt. for more detailed information or special request.

### WARNING!

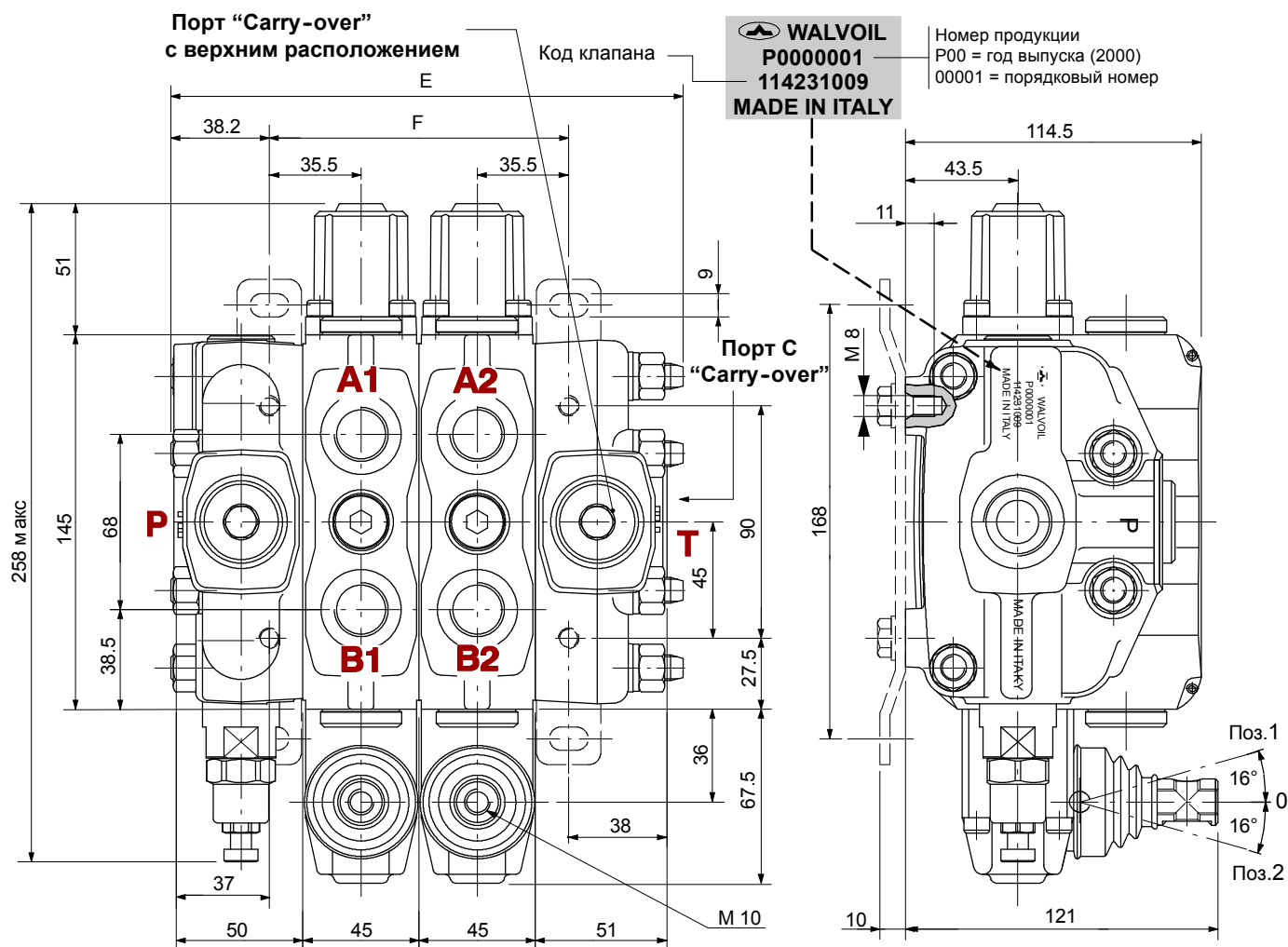
All specifications of this catalogue refer to the standard product at this date.  
Walvoil, oriented to a continuous improvement, reserves the right to discontinue, modify or revise the specifications, without notice.

WALVOIL IS NOT RESPONSIBLE FOR ANY DAMAGE CAUSED BY AN  
INCORRECT USE OF THE PRODUCT.

7<sup>th</sup> edition November 2000:

This edition supersedes all prior documents.

## Габаритные и присоединительные размеры (параллельная и тандемная схемы)



ТИП	E	F	Вес
	ММ	ММ	КГ
SD150/1	154	71	11
SD150/2	199	116	16
SD150/3	244	161	20.9
SD150/4	289	206	25.9
SD150/5	334	251	30.8
SD150/6	379	296	35.8

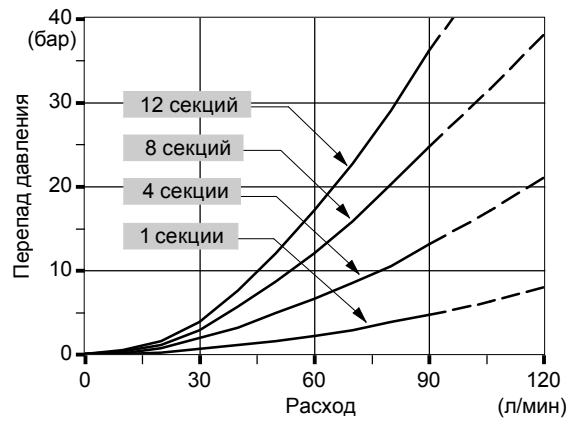
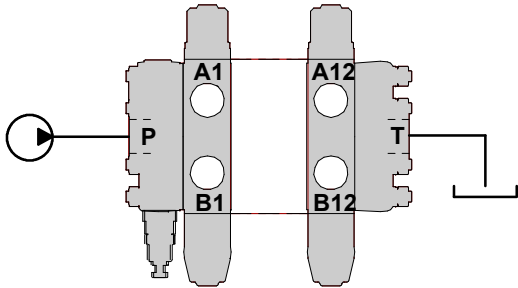
ТИП	E	F	Вес
	ММ	ММ	КГ
SD150/7	424	341	40.7
SD150/8	469	386	45.7
SD150/9	514	431	50.6
SD150/10	559	476	55.6
SD150/11	604	521	60.5
SD150/12	649	566	65.5

### РАЗМЕР РЕЗЬБЫ ПОРТОВ

ОСНОВНЫЕ ПОРТЫ	BSP	UN - UNF (ISO 11926-1)
	Напорный порт P	G 3/4
Порты А и В	G 1/2	7/8-14 UNF-2B (SAE 10)
Сливной Т и порт "Carry-over"	G 3/4	1 1/16-12 UN-2B (SAE 12)
ПОРТЫ УПРАВЛЕНИЯ		
Пневматический	G 1/4	9/16-18 UNF-2B (SAE 6)
Гидравлический	NPTF 1/8-27	NPTF 1/8-27

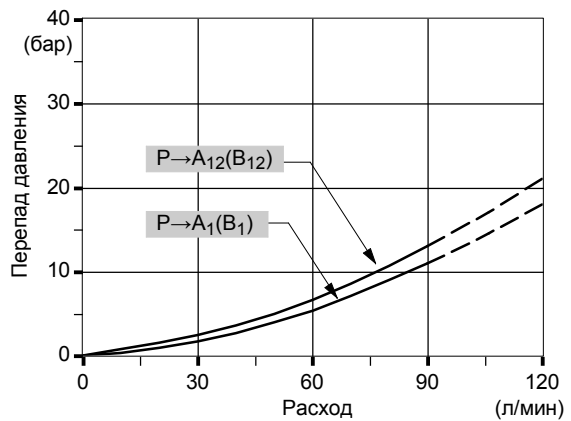
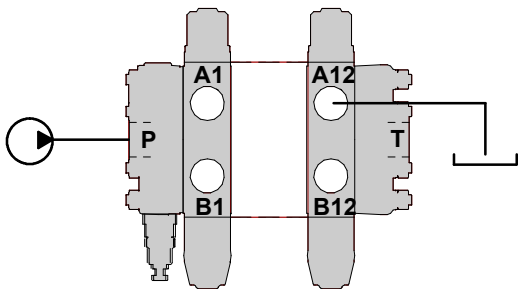
### Открытый центр

От входного отверстия до отверстия сливной линии.



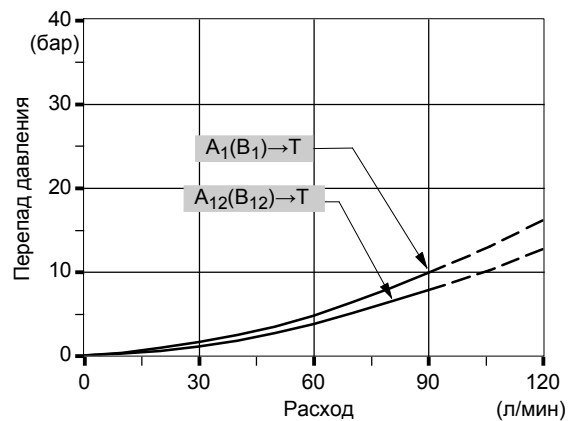
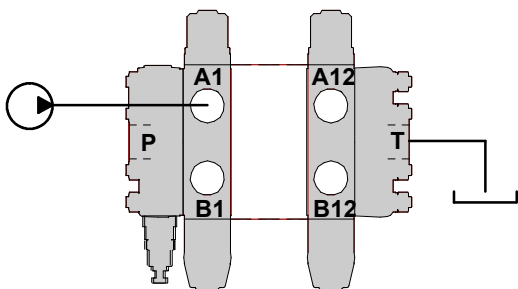
### От напорного до рабочего порта

От входного отверстия до отверстия рабочей линии А (золотник в позиции 1), рабочей линии В (золотник в позиции 2).



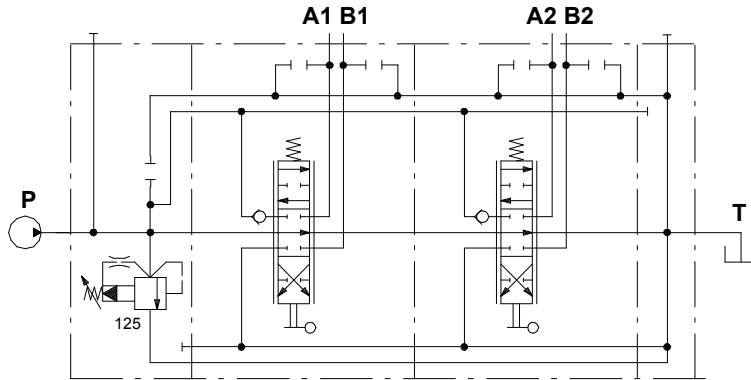
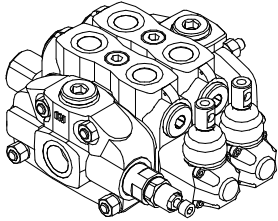
### От рабочего порта в слив

От отверстия рабочей линии А (золотник в позиции 1), рабочей линии В (золотник в позиции 2) до отверстия сливной линии.



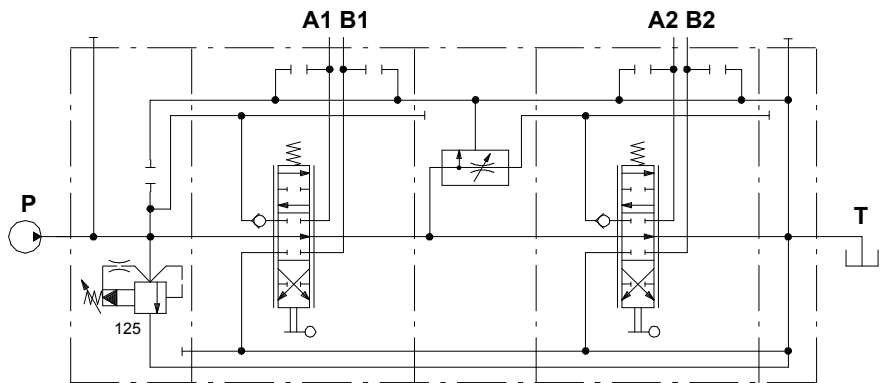
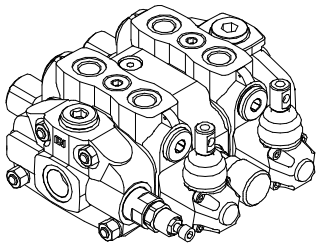
ПРИМЕЧАНИЕ - измерения проведены с золотником типа 1.

**2 рабочие секции с параллельным подключением**



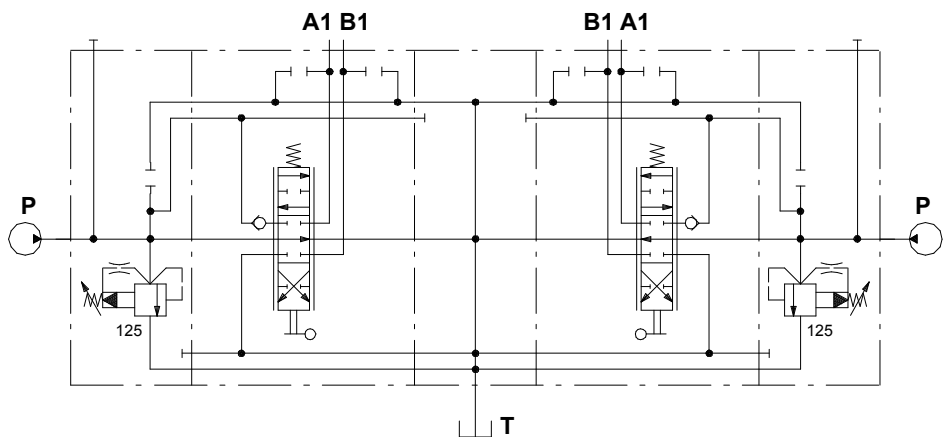
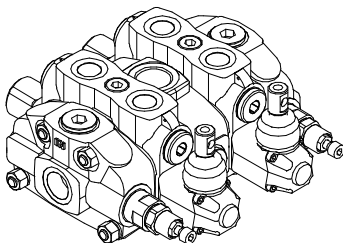
Пример обозначения : SDS150/2/AC(XG-125)/18L/18L/RC

**Промежуточная секция с регулятором расхода**



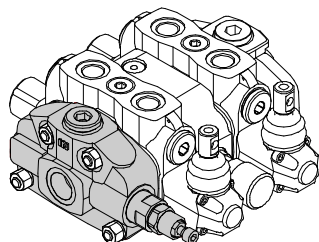
Пример обозначения : SDS150/2/AC(XG-125)/18L/DFG/18L/RC

**2 напорные секции с промежуточной возвратной плитой**

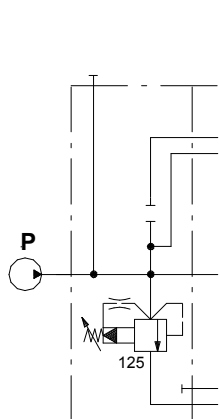


Пример обозначения : SDS150/2/AC(XG-125)/18L/CS1/18L/BC(XG-125)

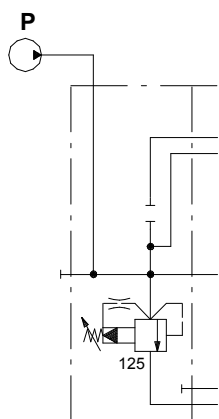
### Напорная секция



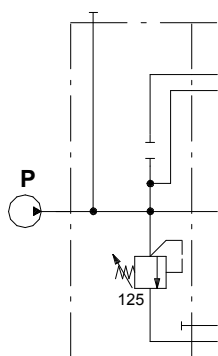
ТИП	КОД	ОПИСАНИЕ
<b>AC(XG)</b>	614261001	Секция с боковым подводом с клапаном непрямого действия
<b>AD(XG)</b>	614261004	Секция с верхним подводом и клапаном непрямого действия
<b>AC(YG3)</b>	614261010	Секция с боковым подводом и клапаном
<b>AC(SV)</b>	614261003	Секция с боковым подводом и заглушкой



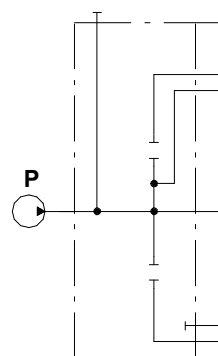
AC(XG-125)



AD(XG-125)

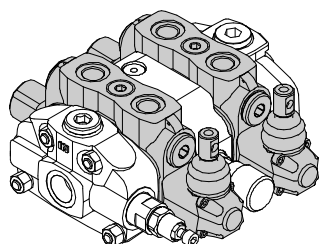


AC(YG3-125)

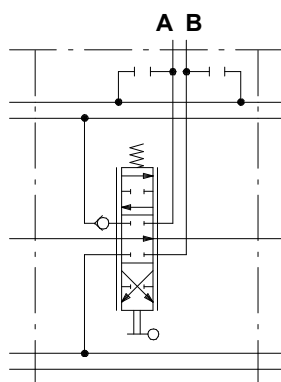


AC(SV)

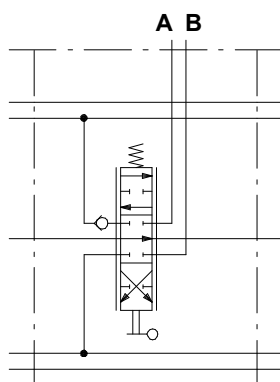
### Рабочая секция



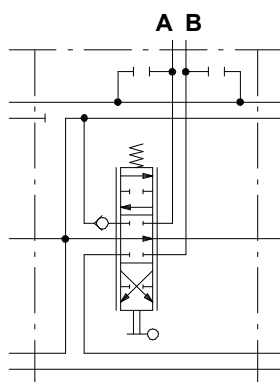
ТИП	КОД	ОПИСАНИЕ
<b>P-18L</b>	614161001	Параллельная
<b>Q-18L</b>	614151001	Параллельная без портов под клапаны
<b>S-18L</b>	614171001	Последовательная
<b>SP-18L</b>	614181001	Параллельно-последовательная



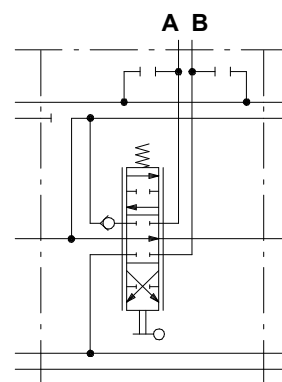
P-18L



Q-18L

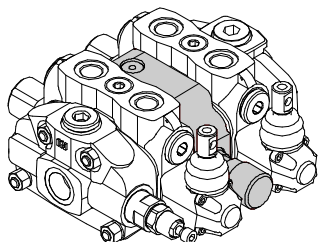


S-18L

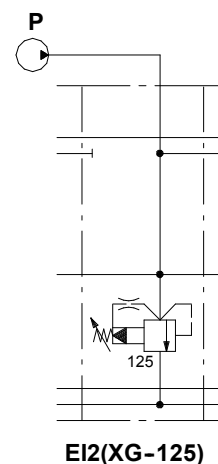
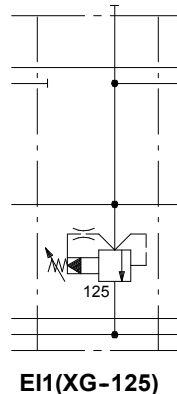
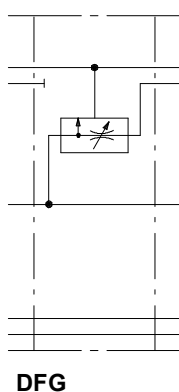
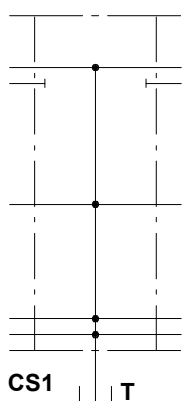


SP-18L

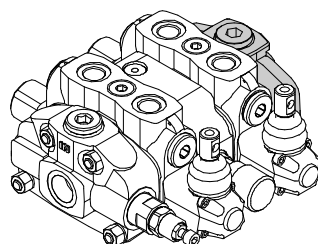
### Промежуточная секция



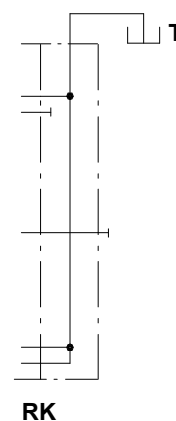
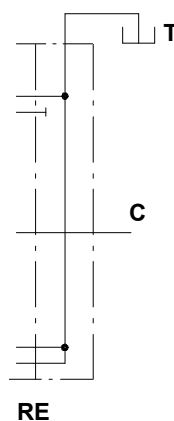
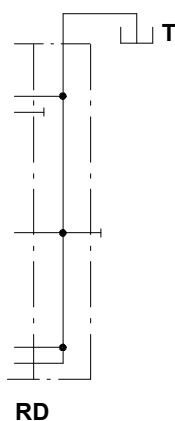
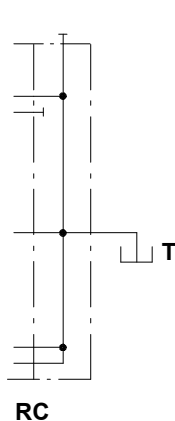
ТИП	КОД	ОПИСАНИЕ
CS1	614402100	Промежуточная возвратная плита
DFG	614461020	Секция с регулятором расхода
EI1(XG)	614521010	Секция с дополнительным клапаном ограничения давления
EI2(XG)	614521025	Секция с дополнительным клапаном ограничения давления и подводом



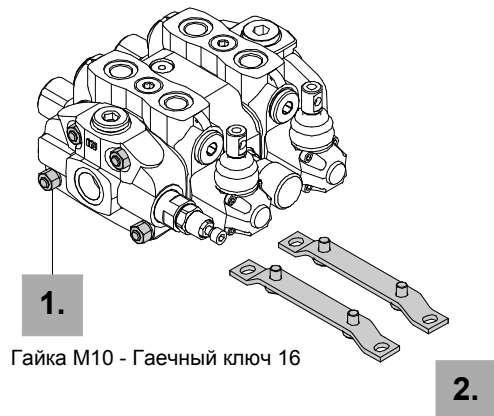
### Сливная секция



ТИП	КОД	ОПИСАНИЕ
RC	614361001	Секция с боковым сливом
RD	614361005	Секция с верхним сливом
RE	614361002	С верхним сливом и портом "Carry-over"
RK	614361004	С верхним сливом и закрытым центром



ПРИМЕЧАНИЕ - все части выполнены с резьбой BSP.



1. Гайка M10 - Гаечный ключ 16

2.

ЧАСТЬ	КОД	ОПИСАНИЕ
1.	5TIR110149	Комплект шпилек для 1 секции
	5TIR110194	Комплект шпилек для 2 секций
	5TIR110239	Комплект шпилек для 3 секций
	5TIR110284	Комплект шпилек для 4 секций
	5TIR110329	Комплект шпилек для 5 секций
	5TIR110374	Комплект шпилек для 6 секций
	5TIR110419	Комплект шпилек для 7 секций
	5TIR110465	Комплект шпилек для 8 секций
	5TIR110509	Комплект шпилек для 9 секций
	5TIR110555	Комплект шпилек для 10 секций
	5TIR110599	Комплект шпилек для 11 секций
	5TIR110644	Комплект шпилек для 12 секций

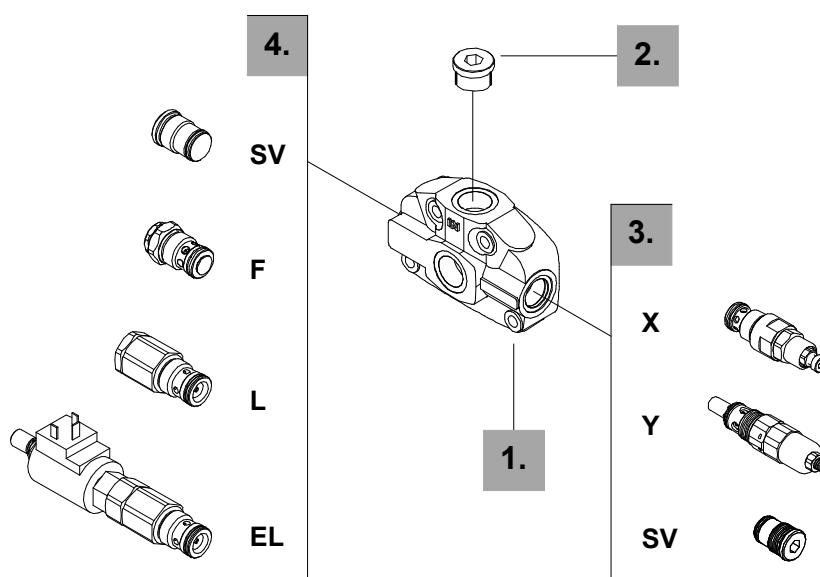
Момент затягивания гайки стяжных шпилек - 40 Нм

2.	5STA125190	Лапы для монтажа
----	------------	------------------



Пример обозначения:

**FE SDS150 / A C (XG - 125) EL-12VDC \***



### 1. Корпус напорной секции \*

КОД	ОПИСАНИЕ
3FIA111400	Корпус типа AC-AD

### 2. Порты напорной секции \*

КОД	ОПИСАНИЕ
3ХТАР732200	Заглушка G3/4 (требуется 1 шт.)

### 3. Клапан ограничения давления

ТИП	КОД	ОПИСАНИЕ
<u>Клапан непрямого действия VMP 10/1 с пружиной типа X</u>		
(XG-125)	X006211120	С диапазоном настройки от 25 до 315 бар / стандартная настройка 120 бар
<u>Клапан прямого действия VMP 10/1 с пружиной типа Y (станд.)</u>		
(YG2-125)	3XCAR110212	С диапазоном настройки от 80 до 160 бар / стандартная настройка 120 бар
(YG3-175)	3XCAR110213	С диапазоном настройки от 125 до 250 бар / стандартная настройка 175 бар
(YG4-220)	3XCAR110214	С диапазоном настройки от 200 до 315 бар / стандартная настройка 220 бар

Стандартная настройка приведена при расходе 10 л/мин

SV	ХТАР526340	Заглушка порта клапана
----	------------	------------------------

### 4. Опции напорной секции

ТИП	КОД	ОПИСАНИЕ
F	3XCAR410200	Анти-кавитационный клапан
L	XCAR410311	Клапан разгрузки с гидроуправлением (FC 1.5)
EL	YCAR410305	Клапан разгрузки с электрогидравлическим управлением 12VDC
	YCAR410320	Клапан разгрузки с электрогидравлическим управлением 24VDC
SV	ХТАР526340	Заглушка порта клапана

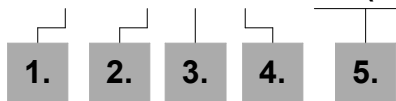
ПРИМЕЧАНИЕ (\*) - все части выполнены с резьбой **BSP**.

# SDS150

## Код для заказа рабочей секции

### Пример обозначения:

EL SDS150 / P - 1 8 L . P 1 (G3 - 100) \*



- 1 установка в порт А
- 2 установка в порт В
- 3 установка в порты А и В

→ Настройка вторичных клапанов, в бар

### 1. Комплектная рабочая секция \*

ТИП	КОД	ОПИСАНИЕ
Q	5EL1113010	Параллельная
P	5EL1123000	Последовательная
S	5EL2123000	Тандемная
SP	5EL3123000	

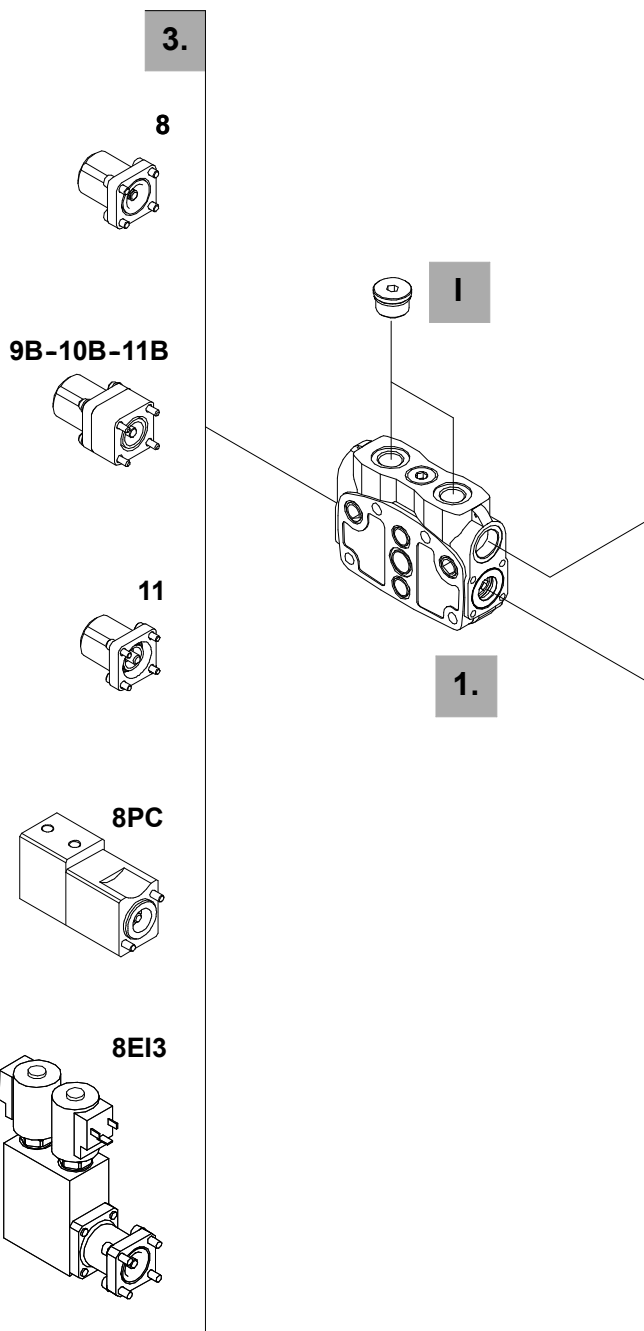
Включая корпус, уплотнения, кольца и обратные клапаны.

### 2. Тип золотника

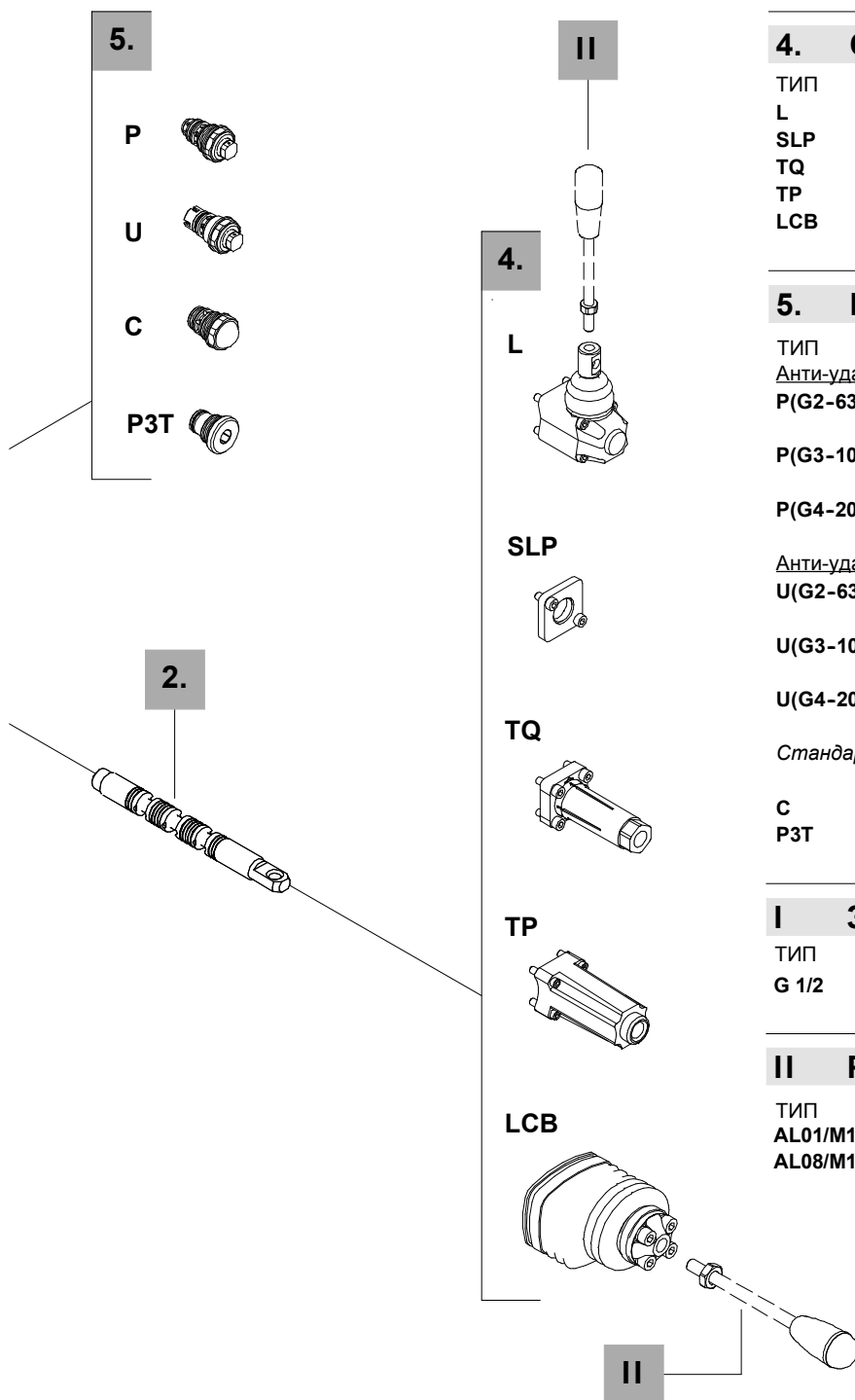
ТИП	КОД	ОПИСАНИЕ
1	3CU2410120	Двухстороннего действия, 3-х позиционный с закрытыми А и В в нейтрале
1CS	3CU2410200	Двухстороннего действия, 3-х позицион., с закрытыми А и В в нейтрале, пропорц.
1A	3CU2421200	Двухстороннего действия, 3-х позиционный с открытой А в нейтрале.
1B	3CU2422130	Двухстороннего действия, 3-х позиционный, с открытой В в нейтрале
2	3CU2425200	Двухстороннего действия, 3-х позиционный, с открытыми А и В в нейтрале
3	3CU2431180	Одностороннего действия в А, 3-х позицион., В заглушена: тр-ся заглушка G1/2
4	3CU2435100	Одностороннего действия в В, 3-х позицион., А заглушена: тр-ся заглушка G1/2 (см. часть I)

### 3. Адаптеры со стороны "А"

ТИП	КОД	ОПИСАНИЕ
8	5V08110000	С пружинным возвратом в нейтраль
9B	5V09110000	С фиксацией в позиции 1 и пружинным возвратом в нейтраль
10B	5V09110000	С фиксацией в позиции 2 и пружинным возвратом в нейтраль
11	5V11110000	Фиксация в нейтральной, 1 и 2 позициях
11B	5V11210000	С фиксацией в позициях 1 и 2, и с пружинным возвратом в нейтраль
8PC	5V08111709	С фиксацией в позиции 1 и нейтральной
8E13	5V08110350	С фиксацией в позиции 2 и нейтральной
	5V08110351	Пропорциональное пневматическое упр. Электро-гидравлич. управл. ON-OFF 12VDC Электро-гидравлич. управл. ON-OFF 24VDC



ПРИМЕЧАНИЕ (\*) - все детали выполнены с резьбой **BSP**.



## 4. Опции со стороны "В"

ТИП	КОД	ОПИСАНИЕ
L	5LEV110000	Стандартный рычажный механизм
SLP	5COP110000	Без ручки, с защитной пластиной
TQ	5TEL110110	Для тросикового управления типа CD
TP	5TEL110005	Для тросикового управления типа CG
LCB	5CLO211100	Джойстик для работы двумя секциями

## 5. Вторичные клапаны

ТИП	КОД	ОПИСАНИЕ
<u>Анти-ударные клапаны</u>		
<b>P(G2-63)</b>	5KIT210212	С диапазоном настройки от 40 до 80 бар стандартная настройка 63 бар
<b>P(G3-100)</b>	5KIT210213	С диапазоном настройки от 63 до 200 бар стандартная настройка 100 бар
<b>P(G4-200)</b>	5KIT210214	С диапазоном настройки от 160 до 315 бар стандартная настройка от 200 бар
<u>Анти-ударные и анти-кавитационные клапаны</u>		
<b>U(G2-63)</b>	5KIT310112	С диапазоном настройки от 63 до 125 бар стандартная настройка 63 бар
<b>U(G3-100)</b>	5KIT310113	С диапазоном настройки от 100 до 250 бар стандартная настройка 100 бар
<b>U(G4-200)</b>	5KIT310114	С диапазоном настройки от 200 до 315 бар стандартная настройка от 200 бар
<i>Стандартная настройка приведена при расходе 10 л/мин</i>		
<b>C</b>	5KIT410100	Анти-кавитационный клапан
<b>P3T</b>	5TAP528320	Заглушка порта вторичного клапана

## I. Заглушки портов

ТИП	КОД	ОПИСАНИЕ
<b>G 1/2</b>	3ХТАР727180	Заглушка для одностороннего золотника

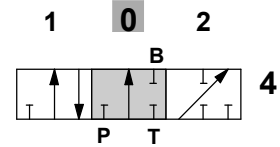
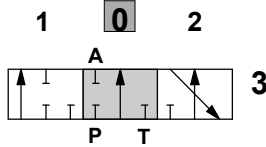
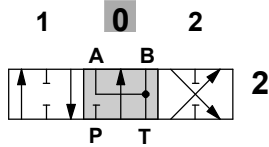
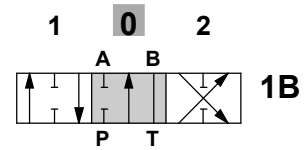
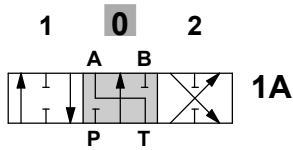
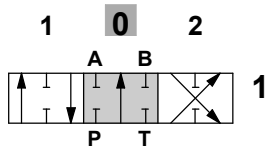
## II. Ручки (заказываются отдельно)

ТИП	КОД	ОПИСАНИЕ
<b>AL01/M10x200</b>	170012020	Для адаптера типа L: длина L=200 мм
<b>AL08/M12x250</b>	170013125	Для адаптера LCB: длина L=250 мм

Специальные исполнения смотри на стр. 13

# SDS150

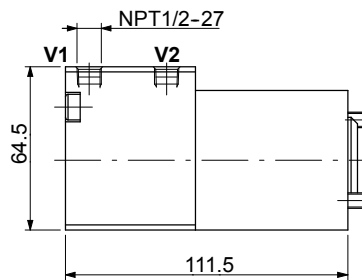
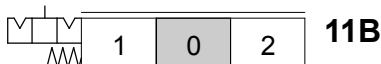
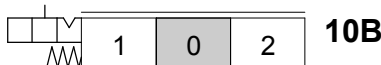
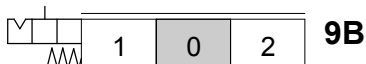
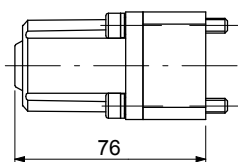
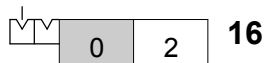
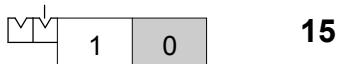
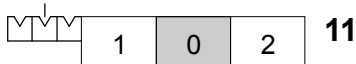
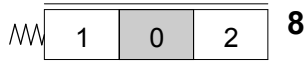
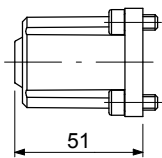
## Тип золотника



Порт "B" заглушен

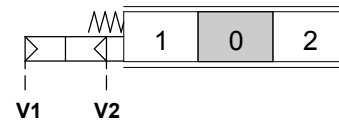
Порт "A" заглушен

## Адаптеры со стороны "А"



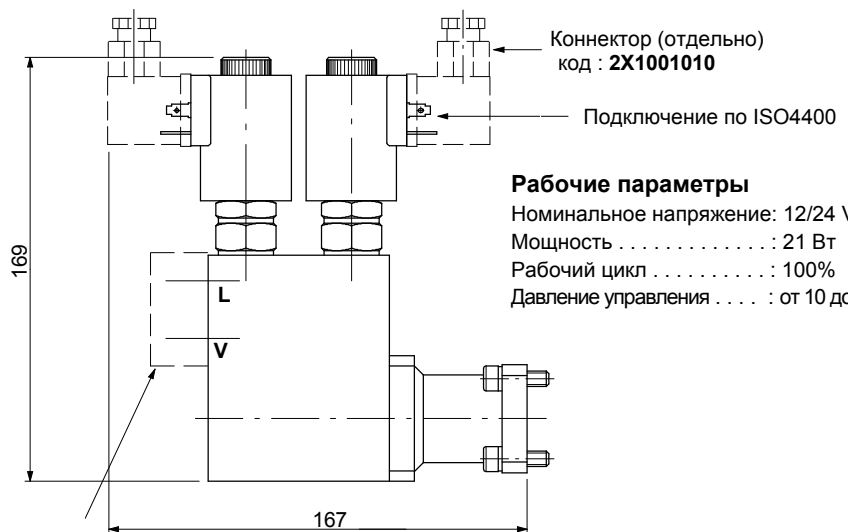
### Рабочие параметры

Диапазон регулировки: от 1 до 5.5 бар  
график 501A  
Макс. давление управления: 10 бар



### 8PC

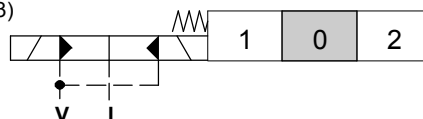
Пропорциональное пневматическое управление



### Рабочие параметры

Номинальное напряжение: 12/24 VDC  
Мощность . . . . . : 21 Вт  
Рабочий цикл . . . . . : 100%  
Давление управления . . . . . : от 10 до 50 бар

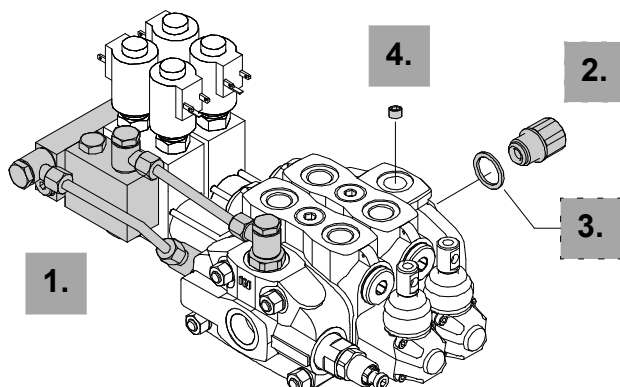
Коллектор питания (см. стр. 13)



### 8E13

Электро-гидравлическое управление типа ON-OFF

## Комплект электро-гидравлического управления



ЧАСТЬ	ТИП	КОД	ОПИСАНИЕ
1.	KE1R3	5KE1R31431	комплект для 1 секции
	KE2R3	5KE2R31431	комплект для 2 секций
	KE3R3	5KE3R31431	комплект для 3 секций
	KE4R3	5KE4R31431	комплект для 4 секций
	KE5R3	5KE5R31431	комплект для 5 секций
	KE6R3	5KE6R31431	комплект для 6 секций
2.	VRE	3XGIU632520	клапан подпора G 3/4 (с портом "Carry-over")
3.		4RON427025	уплотнение G 1
4.	RE	4TAP318010	Заглушка M18x1.5

ПРИМЕЧАНИЕ - все части выполнены с резьбой **BSP**.

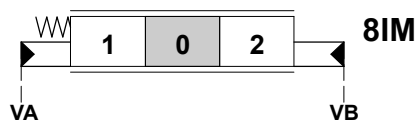
## Специальные исполнения

### Пропорциональное гидравлическое управление

#### Рабочие параметры

Диапазон регулировки . . . . . от 5,8 до 19 бар - график 024

Макс. давление управления . . . . . 100 бар



Пр.: EL SDS150/P-1IM 8IM

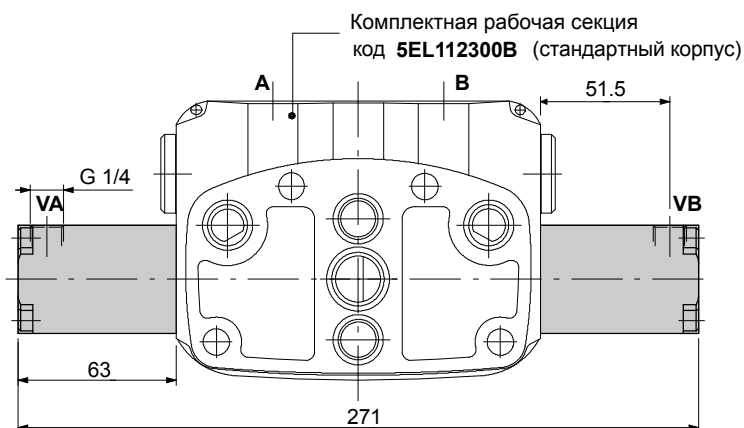
Золотник:

1IM код 3CU2410420

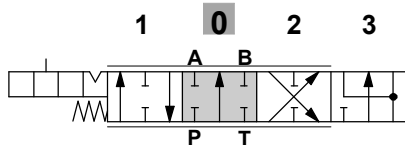
2IM код 3CU2425420

Управление золотника

код 5IDR216000



### С "плавающим" положением



Пр.: EL SDS150/P-5 13...

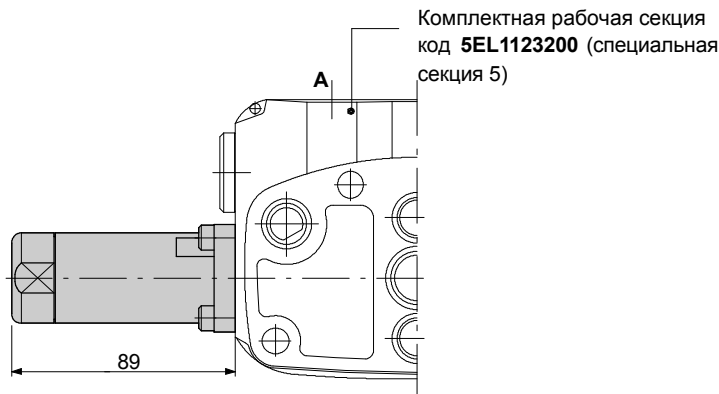
Золотник:

код 3CU2441200

Адаптер:

код 5V13210000

**513**  
4-ая позиция "плавающее" положение

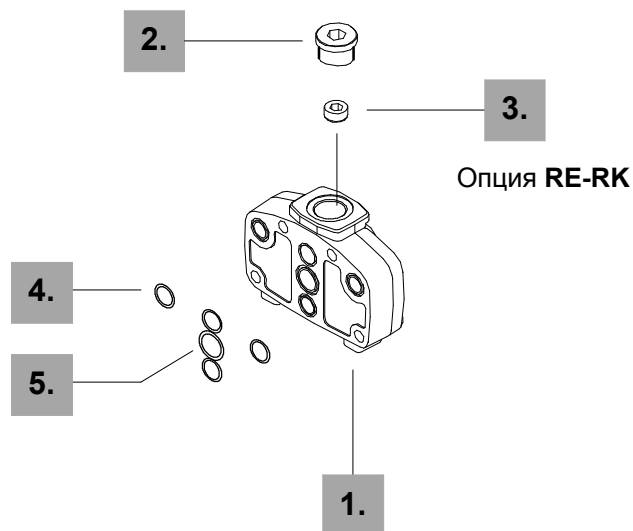


# SDS150

## Сливная секция

Пример обозначения:

FS SDS150 / RC \*



### Части сливной секции

ЧАСТЬ	КОД	КОЛ-ВО	ОПИСАНИЕ
1.	3FIA211300	1	Корпус сливной секции *
2.	3ХТАР732200	1	Заглушка G 3/4 *
4.	4GUA117218	4	17.17x1.78 NBR 70 SH Кольцевое уплотнение
5.	4GUA122018	1	21.95x1.78 NBR 70 SH Кольцевое уплотнение

### Опции схемы

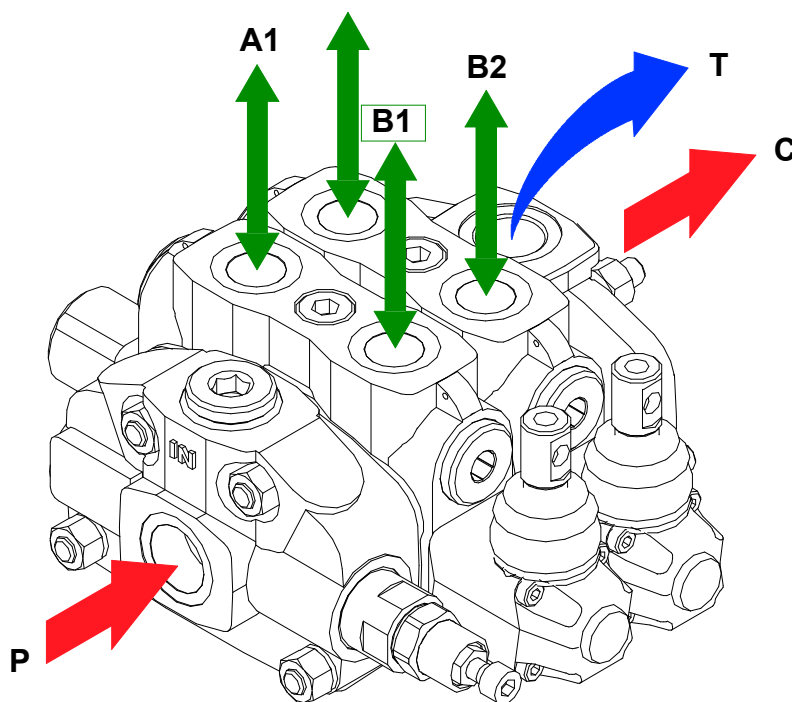
ЧАСТЬ	КОД	КОЛ-ВО	ОПИСАНИЕ
3.	4ТАР318010	1	Заглушка для секции с портом "Carry-over" (RE) M18x1.5 и сек- ции с закрытым центром (RK)

ПРИМЕЧАНИЕ (\*) - все детали выполнены с резьбой **BSP**.

SDS 150 изготовлен и проверен согласно данного каталога.

Перед окончательной установкой следуйте нижеследующим рекомендациям:

- клапан может быть смонтирован в любом положении, чтобы предотвратить деформацию корпуса или золотника, нужно крепить гидрораспределитель к существующим монтажным отверстиям;
- чтобы предотвратить попадание воды, в корпус гидрораспределителя не используйте мойку водой под высоким давлением
- перед покраской убедитесь что все отверстия заглушены.



Исполнение с портом "Carry-over"

### Момент для закручивания - Нм

ТИП РЕЗЬБЫ	Порт P	Порты A и B	Порты T и C
<b>BSP</b> (ISO 228/1)	G 3/4	G 1/2	G 3/4
С кольцами круглого сечения	70	50	70
С торцевым медным уплотнением	70	60	70
С торцевым резиновым или стальным	70	60	70
<b>UN-UNF</b> (ISO 11926-1)	1 1/16-12 UN-2B (SAE 12)	7/8-14 UNF-2B (SAE 10)	1 1/16-12 UN-2B (SAE 12)
С кольцами круглого сечения	95	60	95

ПРИМЕЧАНИЕ - В таблице указаны рекомендуемые моменты.